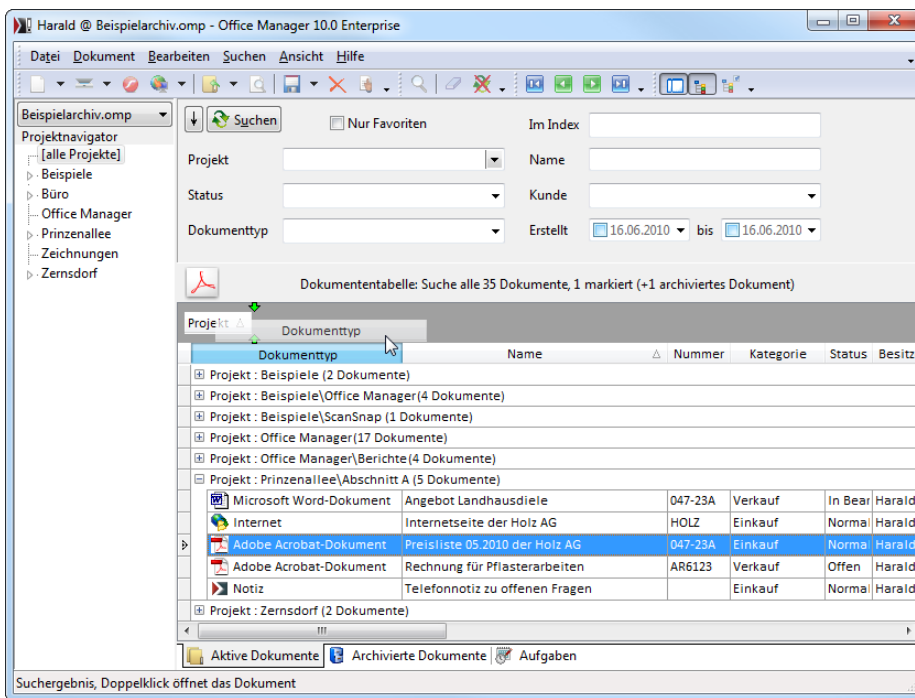


Drag & Drop

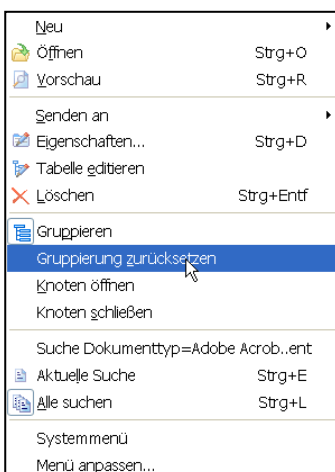
Dokumente gruppieren

Die Dokumententabelle bietet Ihnen auf Wunsch auch eine übersichtliche Strukturdarstellung. Wählen Sie dazu im Menü **Ansicht** den Befehl **Gruppieren**. Über der Tabelle wird ein leerer grauer Bereich dargestellt. Wenn Sie nun per Drag&Drop einen Tabellenkopf dort ablegen, werden die Dokumente anhand der Spalte gruppiert.



Beispiel: Klicken Sie mit der linken Maustaste auf den Tabellenkopf **Projekt**, halten Sie die Maustaste fest, schieben Sie den Cursor auf den dunkelgrauen Gruppen-Bereich und lassen Sie die Maustaste wieder los. Die Dokumente werden nun anhand des Projekts gruppiert.

Alternativ können Sie auch mit der rechten Maustaste auf den Tabellenkopf **Projekt** klicken und im lokalen Menü den Eintrag **Nach diesem Feld gruppieren** anklicken.



Wenn die Dokumente gruppiert sind, enthält das lokale Menü (rechte Maustaste) der Dokumententabelle drei weitere Befehle:

Gruppierung zurücksetzen: Die Gruppierung wird aufgehoben.

Knoten öffnen: öffnet alle Baumknoten in der Tabelle.

Knoten schließen: schließt alle Baumknoten.

Die Gruppierung kann beliebig geschachtelt werden. Schieben Sie dazu einfach weitere Tabellenköpfe auf den Gruppen-Bereich.

Attribute per Drag&Drop ändern

Sie haben innerhalb der gruppierten Tabelle die Möglichkeit, Dokumentattribute per Drag&Drop zu ändern.

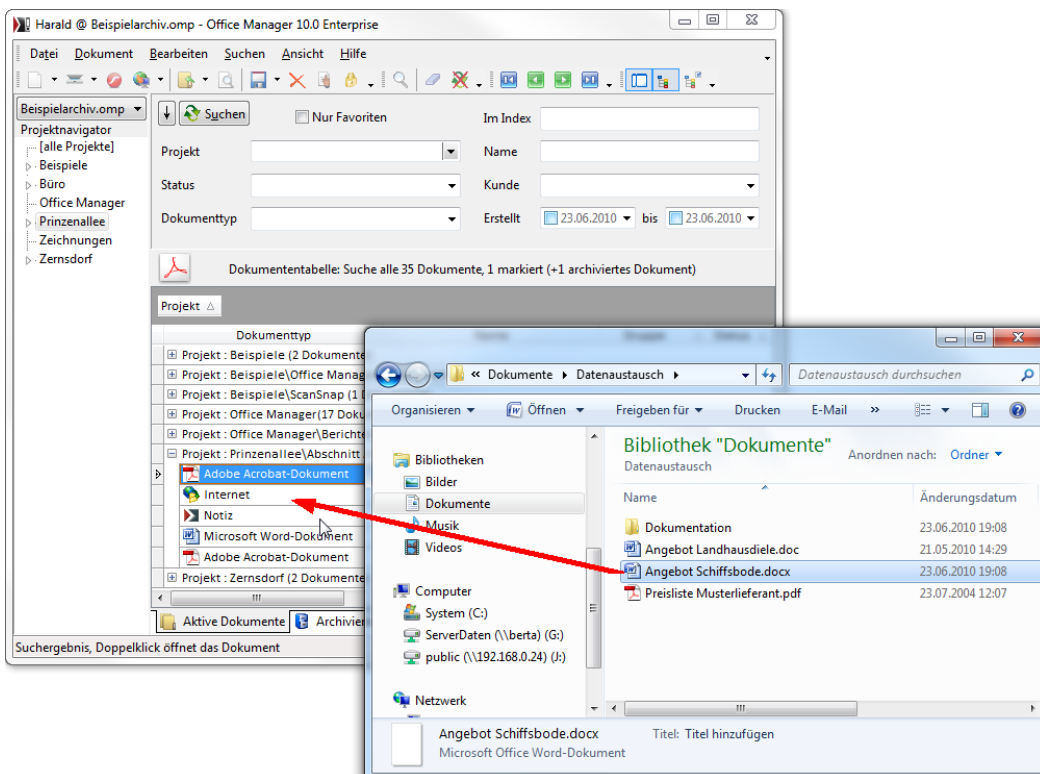
Markieren Sie dazu einen oder mehrere Dokumentdatensätze, halten Sie die linke Maustaste fest und schieben Sie die Dokumente in einen anderen Baumknoten:

Dokumententabelle: Suche alle 35 Dokumente, 1 markiert

Projekt	Dokumenttyp	Name	Gruppe	Nummer	Status	Besitzer	
+	Projekt : Beispiele (2 Dokumente)						
+	Projekt : Beispiele\Office Manager(4 Dokumente)						
+	Projekt : Beispiele\ScanSnap (1 Dokumente)						
+	Projekt : Office Manager(17 Dokumente)						
+	Projekt : Office Manager\Berichte(4 Dokumente)						
-	Projekt : Prinzenallee\Abschnitt A (5 Dokumente)						
	Adobe Acrobat-Dokument	Preisliste 05.2010 der Holz AG	Einkauf	047-23A	Normal	Harald	G:\Archiv\Beis
	Microsoft Word-Dokument	Angebot Landhausdiele	Verkauf	047-23A	Offen	Harald	G:\Daten\Bei:
	Internet	Internetseite der Holz AG	Einkauf	HOLZ	Normal	Harald	http://www.kr
	Notiz	Telefonnotiz zu offenen Fragen	Einkauf		Normal	Harald	(internes Dok
	Adobe Acrobat-Dokument	Rechnung für Pflasterarbeiten	Verkauf	AR6123	Offen	Harald	G:\Daten\Zerr
-	Projekt : Zernsdorf (2 Dokumente)						
	Adobe Acrobat-Dokument	Rechnung für Rasenflächen	Verkauf	AR6123	Offen	Harald	G:\Daten\Zerr
	Notiz	Telefonnotiz zu offenen Fragen	Beispiele		Normal	Harald	(internes Dok

Aktive Dokumente Archivierte Dokumente Aufgaben

Sie können auch Dateien vom Windows-Explorer und anderen Programmen, E-Mails aus dem Mailprogramm und Dokumente aus anderen Office Manager-Instanzen auf der gruppierten Tabelle ablegen, um diese zu importieren. Die Dokumente erhalten dann automatisch die Attribute, nach der die Tabelle gruppiert ist:



Selbstverständlich können Sie auch die Dokumente per Drag&Drop vom Office Manager in den Explorer und in andere Programme kopieren.